

DEFEKTOSKOP MAGNETYCZNY JARZMOWY

REM 230



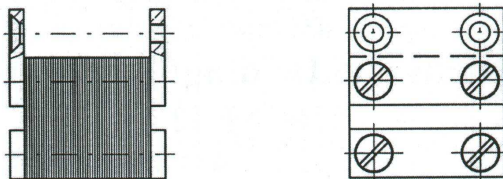
Defektoskop magnetyczny jarzmowy **REM 230** jest wyposażony w dwie cewki, co zapewnia dobre parametry magnesowania nawet przy znacznych wymiarach, oraz pozwala stosować wymienne nabiegunniki, również obrotowe.

Parametry techniczne	
Natężenie pola magnetycznego	4,0 kA/m
Siła podnoszenia	>12 kg
Zasilanie	230 V /50-60 Hz
Współczynnik pracy	50%
Ciężar jarzma	3,6 kg
Ciężar jarzma z nabiegunnikami	4,2 kg
Rozstaw biegunów	90-200 mm
Przybliżone natężenie pola magnetycznego przy rozstawie nabiegunników:	70 mm – 5,0 kA/m 90 mm – 4,0 kA/m 120 mm – 3,0 kA/m 140 mm – 2,7 kA/m 170 mm – 2,3 kA/m 200 mm – 2,0 kA/m

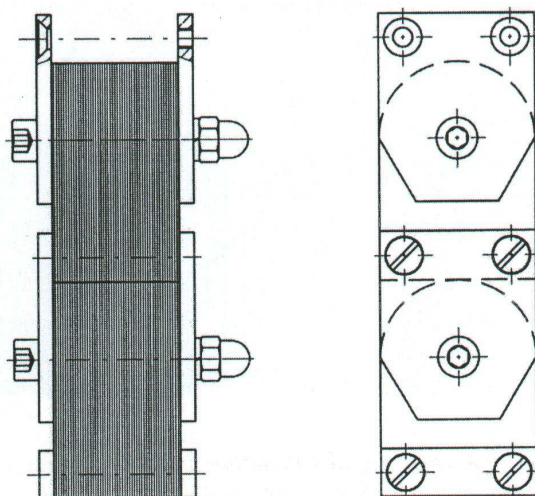
REM 230 jest zgodny z następującymi normami:

EN ISO 9934-3, ASME Code V Art. 7, ASME E 709, ASME E 1444, MIL-I-6868 D, NAVSHIPS 250-6373, EN 1290

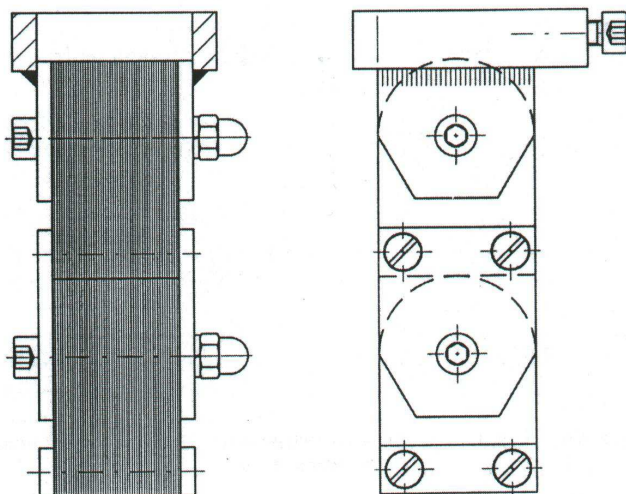
Nabiegunniki do defektoskopów REM



Nabiegunniki proste, krótkie REM 230/REM 42 Nr 4808-00-01



Nabiegunniki nastawne, dwusegmentowe REM 230/REM 42 Nr 4808-00-02



Nabiegunniki nastawne, dwusegmentowe, obrotowe 360° REM 230/REM 42 Nr 4808-00-03